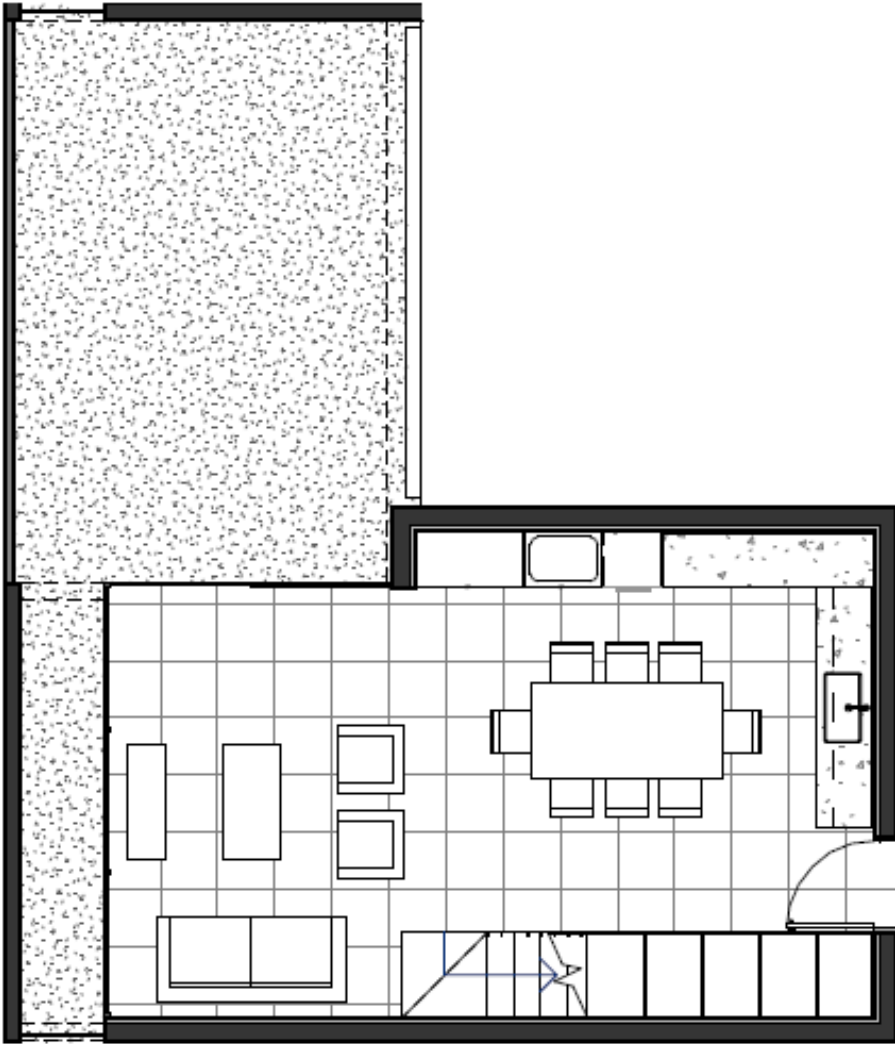
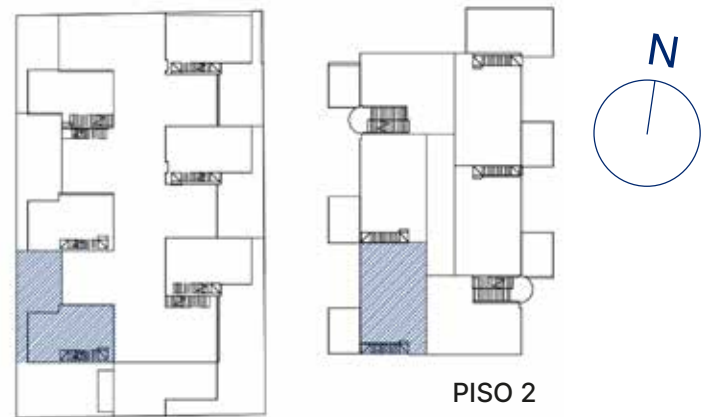
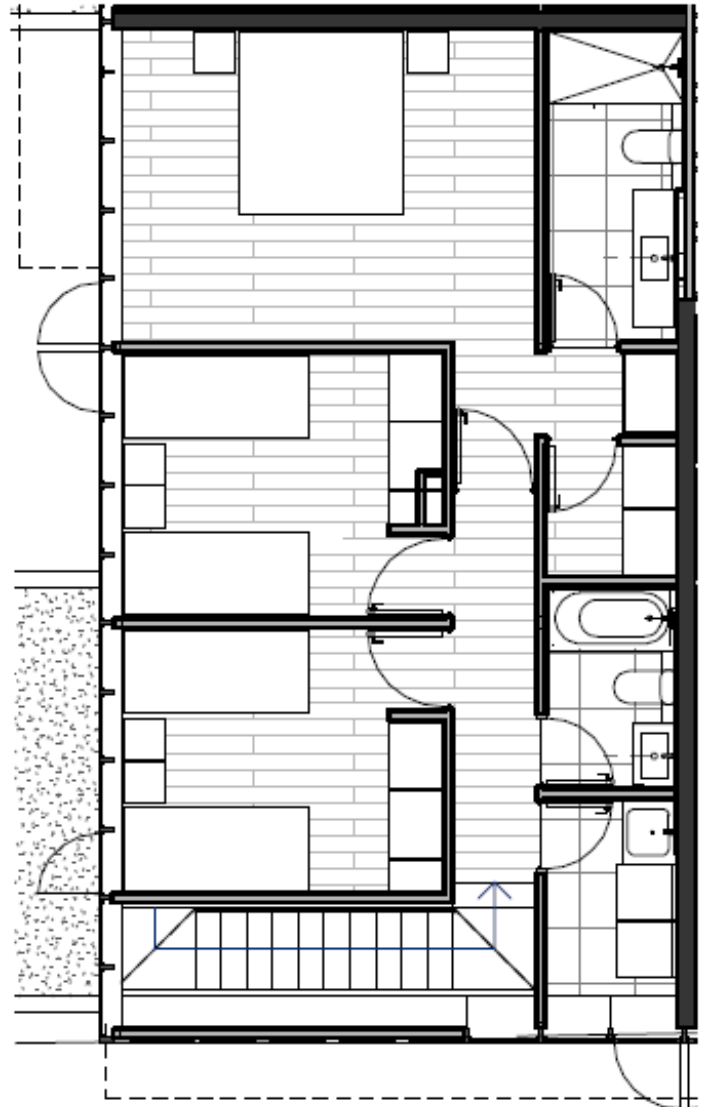


EDIFICIO PEDRO NAVIA

Pedro Navia 3702, Providencia



PLANO PISO 1



PLANO PISO 2

CASA 101

3 DORMITORIOS 2 BAÑOS
ORIENTACIÓN NOR-PONIENTE

SUPERFICIE ÚTIL 111.11 m²

PATIO PRIVADO 29.85 m²

SUPERFICIE TOTAL 140.96 m²

La empresa se reserva la facultad de efectuar cambios en los proyectos. Al realizar su compra verifique las características de los mismos. Las imágenes y textos contenidos en este folleto son meramente ilustrativos y referenciales, por lo que podrían no representar exactamente la realidad.