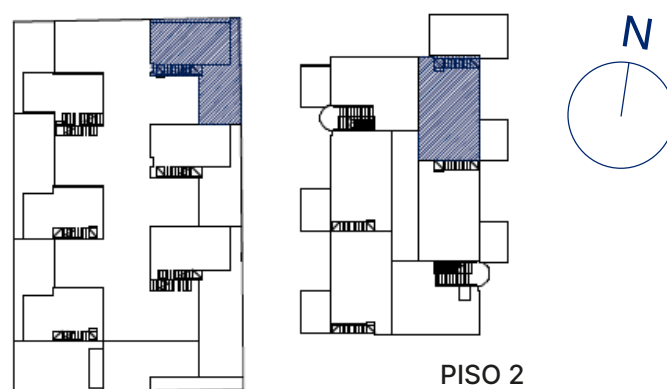


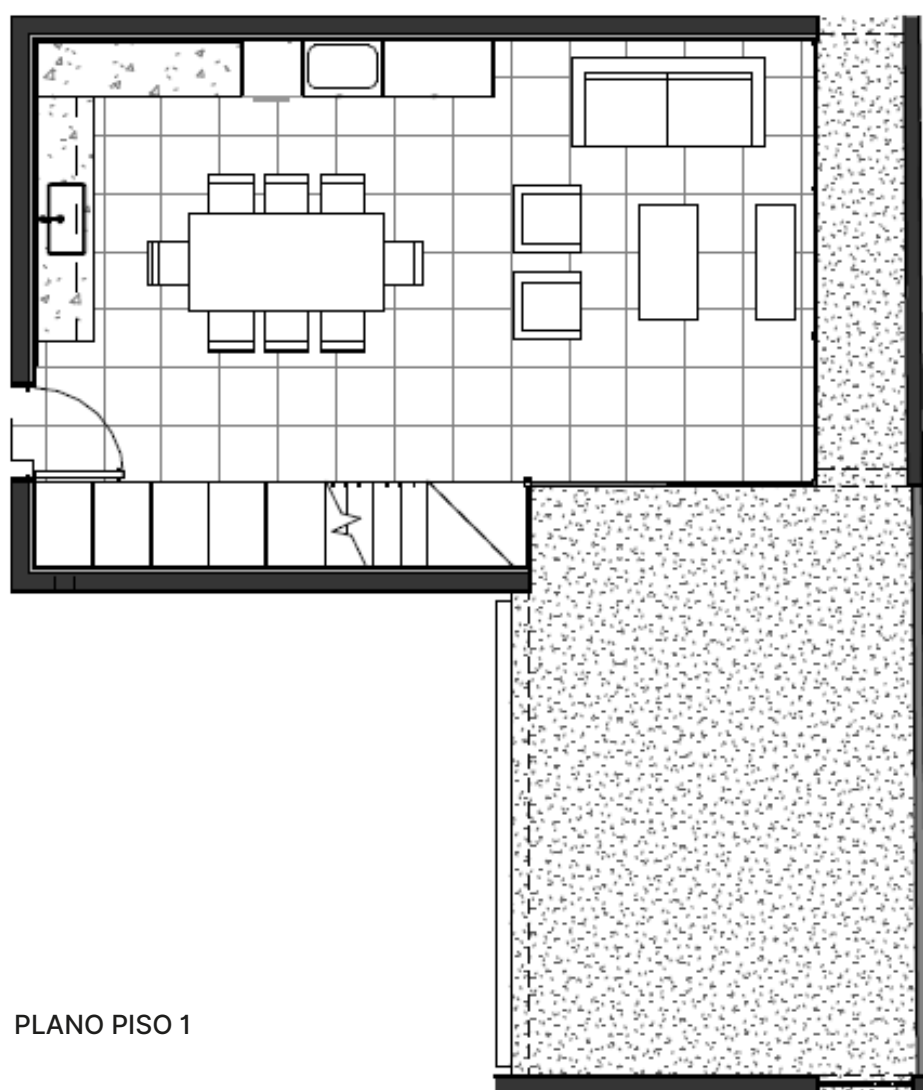
EDIFICIO PEDRO NAVIA

Pedro Navia 3702, Providencia

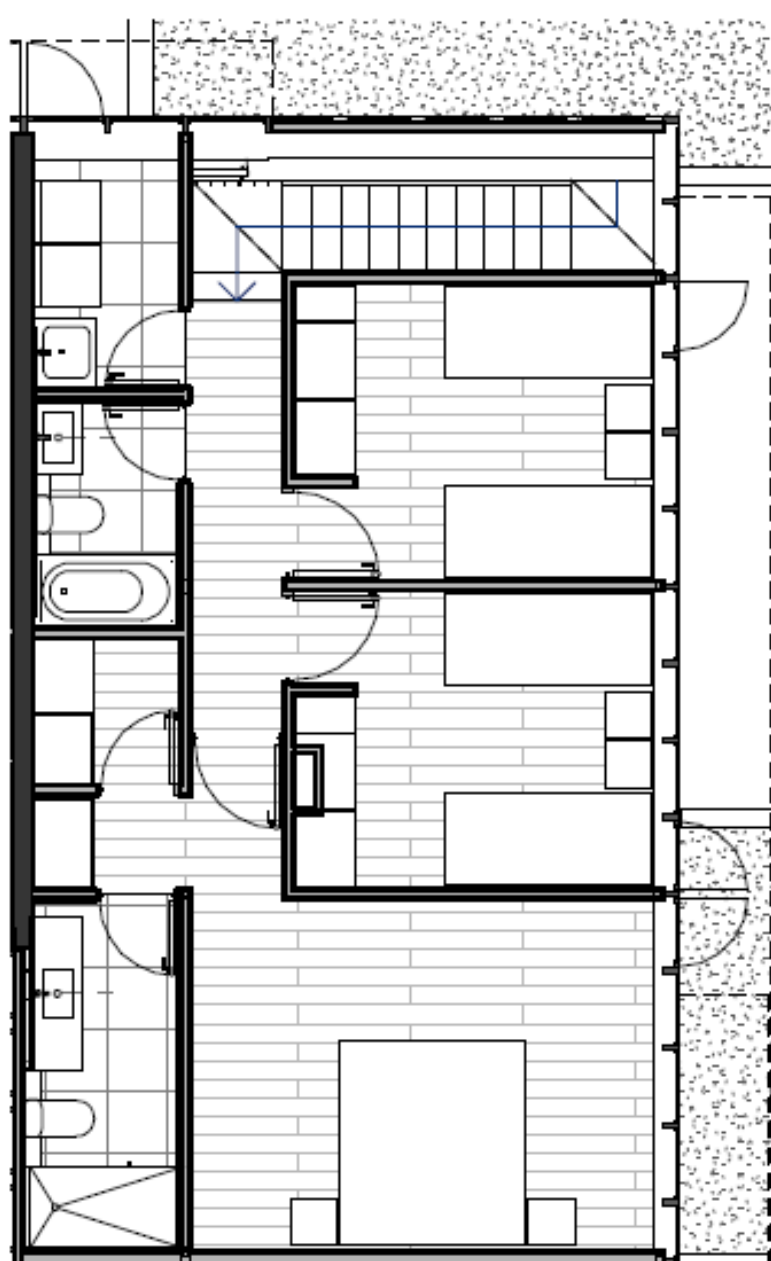


PISO 1

PISO 2



PLANO PISO 1



PLANO PISO 2

CASA 104

3 DORMITORIOS 2 BAÑOS

ORIENTACIÓN SUR-ORIENTE

SUPERFICIE ÚTIL 113.69 m²

PATIO PRIVADO 31.12 m²

SUPERFICIE TOTAL 144.81 m²

La empresa se reserva la facultad de efectuar cambios en los proyectos. Al realizar su compra verifique las características de los mismos. Las imágenes y textos contenidos en este folleto son meramente ilustrativos y referenciales, por lo que podrían no representar exactamente la realidad.