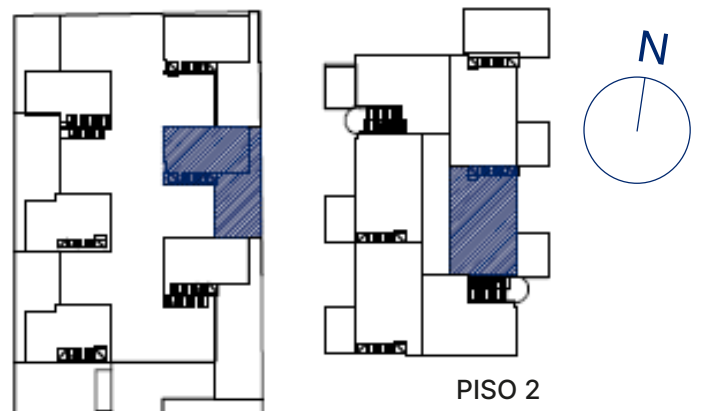


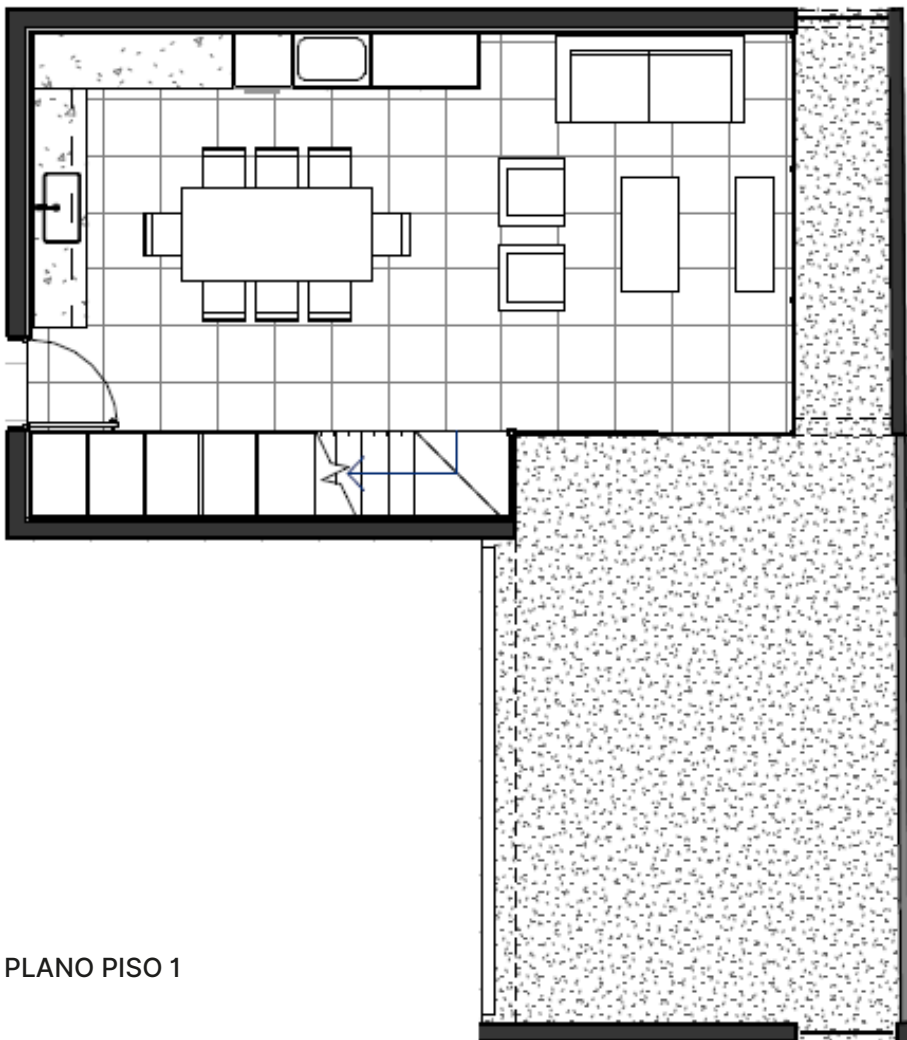
EDIFICIO PEDRO NAVIA

Pedro Navia 3702, Providencia

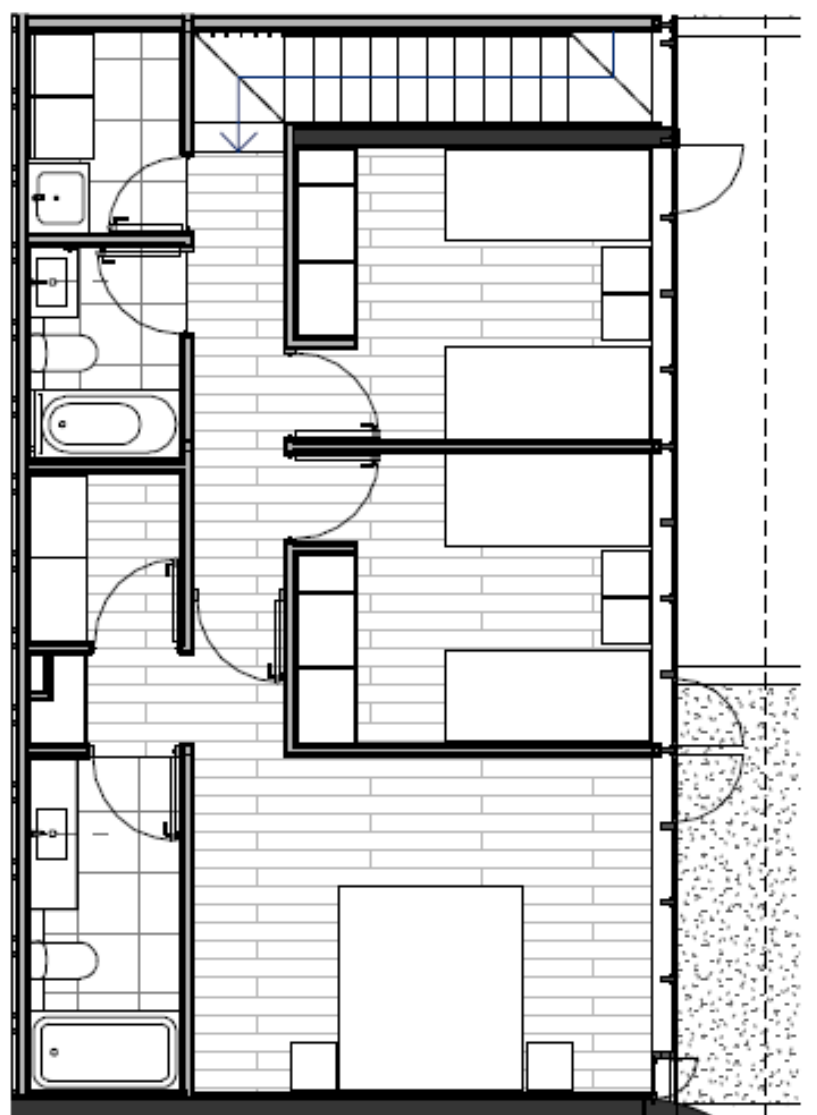


PISO 1

PISO 2



PLANO PISO 1



PLANO PISO 2

CASA 105

3 DORMITORIOS 2 BAÑOS

ORIENTACIÓN SUR-ORIENTE

SUPERFICIE ÚTIL 110.13 m²

PATIO PRIVADO 31.89 m²

SUPERFICIE TOTAL 142.02 m²

La empresa se reserva la facultad de efectuar cambios en los proyectos. Al realizar su compra verifique las características de los mismos. Las imágenes y textos contenidos en este folleto son meramente ilustrativos y referenciales, por lo que podrían no representar exactamente la realidad.