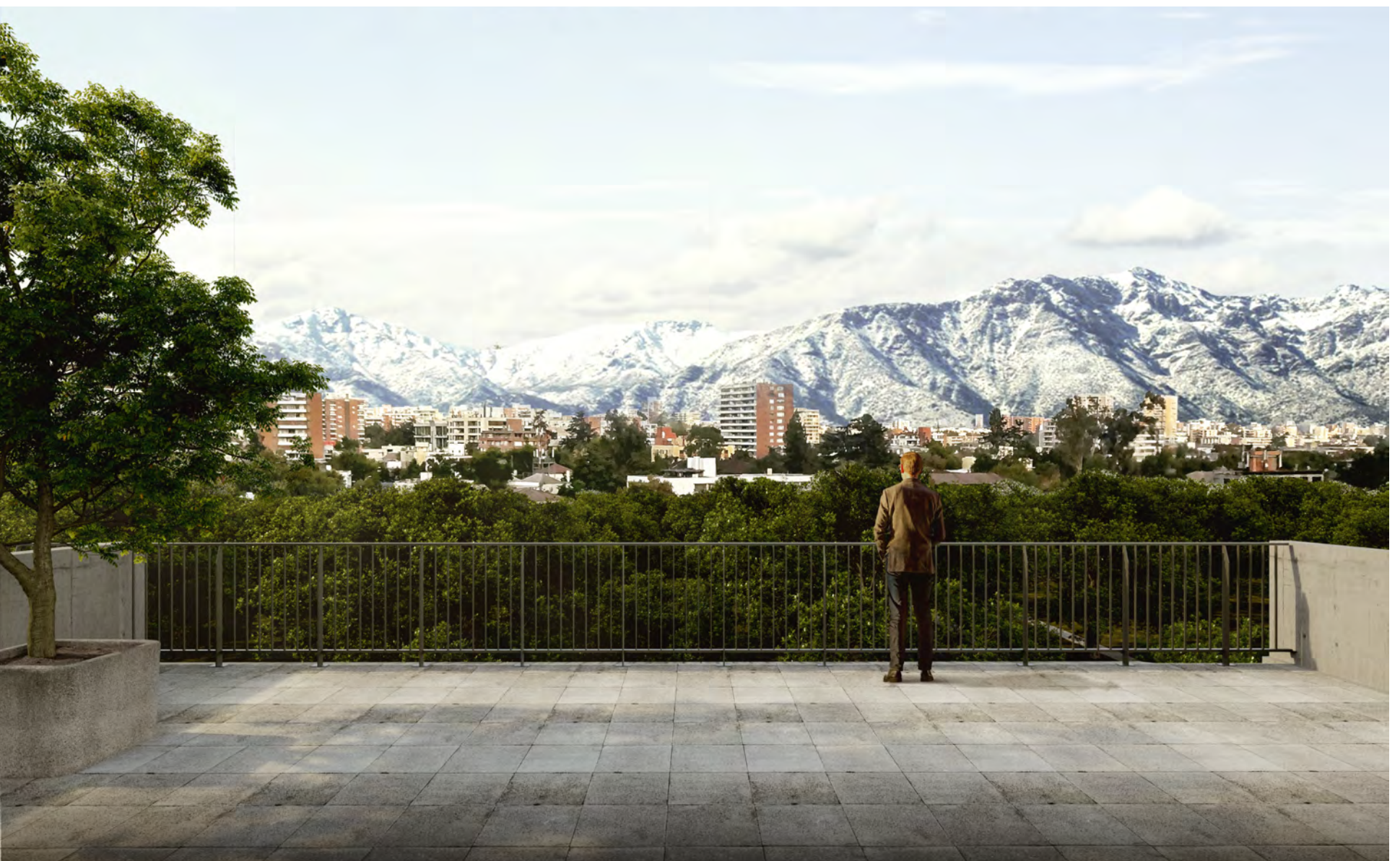
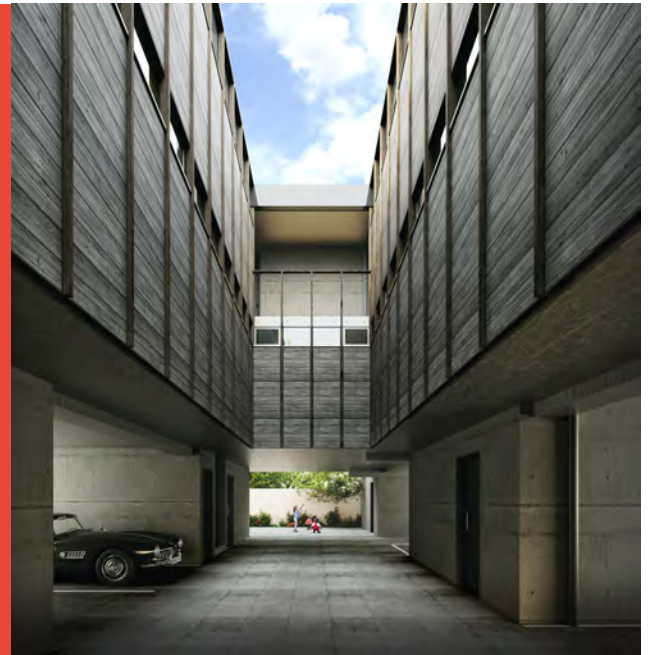


TECTON
INMOBILIARIA



**EDIFICIO
PEDRO NAVIA**

Pedro Navia 3702, Providencia





EL PROYECTO

Construcción de **3 pisos** con sólo **12 unidades** en torno a un pasaje con estacionamientos techados.
6 casas de dos pisos de 110m² (3D+2B) con **patio privado** de 30m².
6 "casas de alto" de 55-70m² sobre éstas (2D+1B y 2D+2B), con **azoteas privadas** de 55m² con **vista panorámica**.

EDIFICIO PEDRO NAVIA

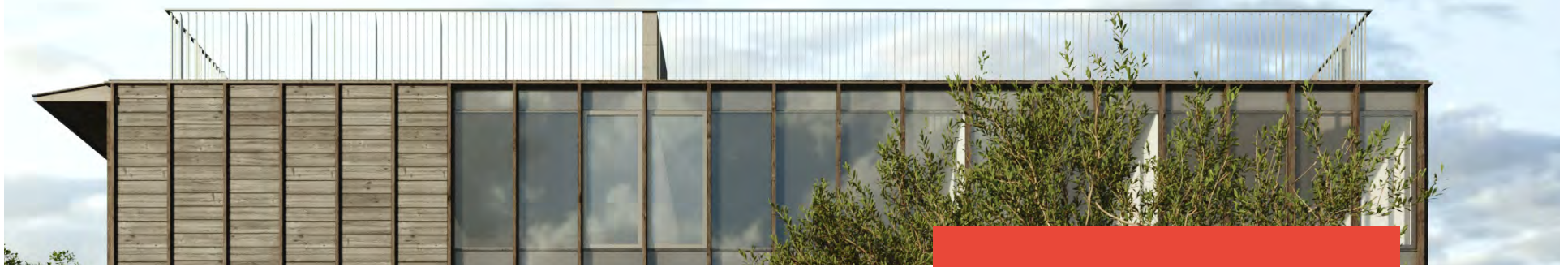
Pedro Navia 3702, Providencia



EL LUGAR

En la exclusiva zona entre **plaza Uruguay** y **barrio El Aguilucho**, donde la normativa de baja altura protege la **vida de barrio**. El proyecto, cercano a colegios, metro, cafés, servicios, pequeño comercio y áreas verdes, busca insertarse en este contexto rescatando sus formas de vida.

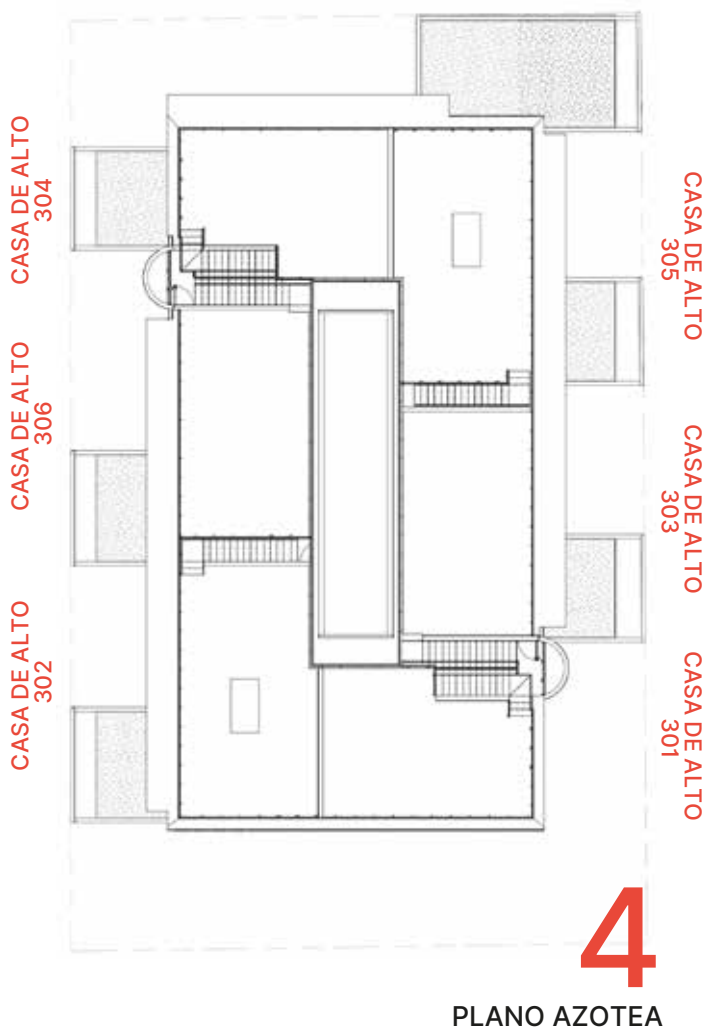
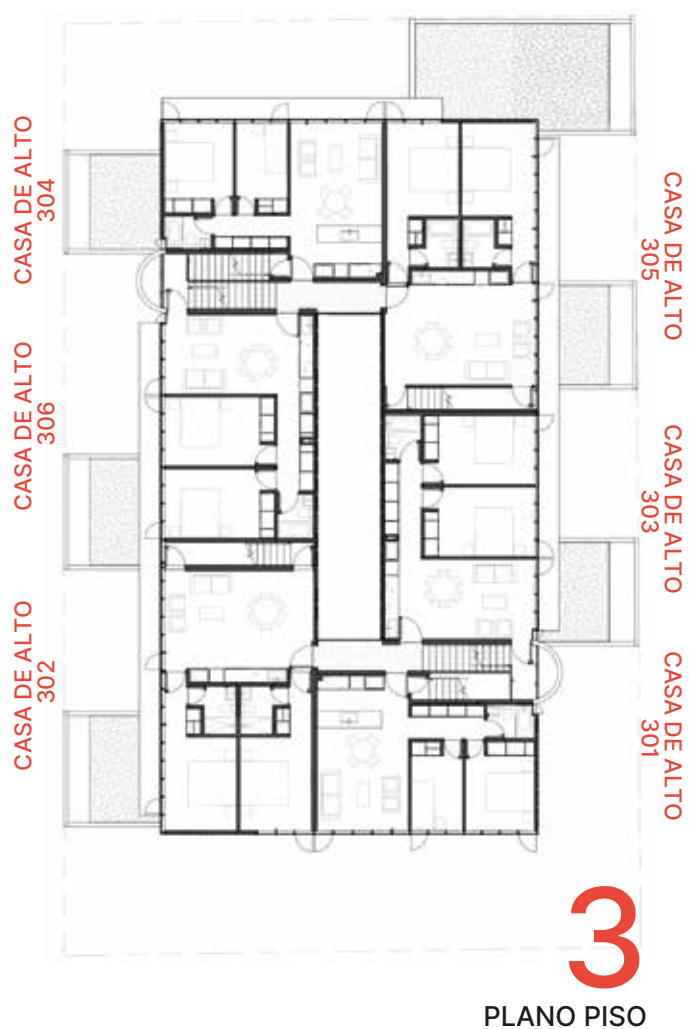
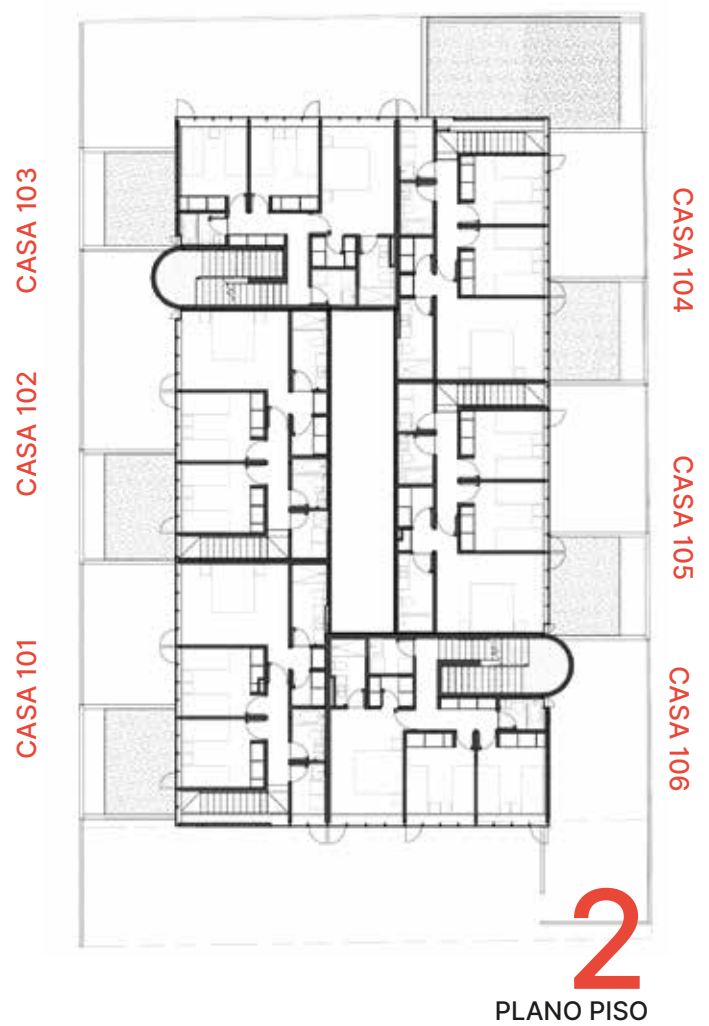




DESDE 6.500 UF

EL DISEÑO

Proyecto de **Cristián Izquierdo**, de Izquierdo Lehmann Arquitectos. De **materiales nobles** (madera, hormigón y vidrio), destaca por su **volumetría unitaria** como una gran casa, pasaje interior, patios privados, azoteas con increíble vista panorámica.





ESPECIFICACIONES TÉCNICAS

CASAS

FACHADA MADERA YAKISUGI

Primer piso

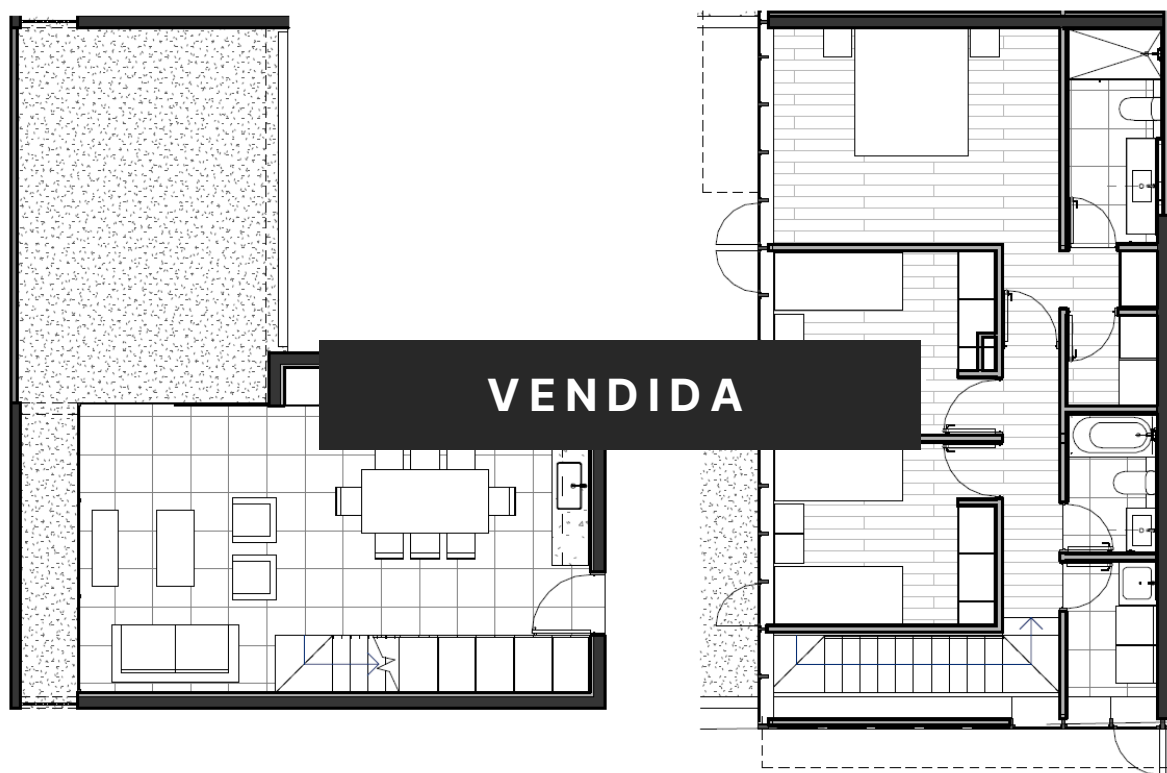
- Altura piso a cielo de 270 cm.
- Ventanas de PVC color grafito, con termopaneles de 24 mm.
- Piso madera natural 100% orgánico Bionyl Pro.
- Cubiertas de cocina de cuarzo.
- Cocinas integradas y equipadas con horno, microondas, encimera vitrocerámica, campana de más de 500 m³/h refrigerador y lavavajillas panelado.
- Puertas de muebles de melamina color madera.
- Full electric.

Segundo piso

- Altura piso a cielo de 250 cm.
- Ventanas fijas con marcos de madera y vidrios termopaneles de 24 mm.
- Ventanas de abatir de PVC con vidrios termopaneles de 24 mm.
- Showerdoor en baño principal.
- Puertas de muebles de melamina color madera.
- Piso madera natural 100% orgánico Bionyl Pro.

CASAS de ALTO

- Altura piso a cielo de 240 cm.
- Ventanas fijas con marcos de madera y vidrios termopaneles de 24 mm.
- Ventanas de abatir de PVC con vidrios termopaneles de 24 mm.
- Piso madera natural 100% orgánico Bionyl Pro.
- Cubiertas de cocina de cuarzo.
- Cocinas integradas y equipadas con horno, microondas, encimera vitrocerámica, campana de más de 500 m³/h refrigerador y lavavajillas panelado.
- Puertas de muebles de melamina color madera.



PISO 1

PISO 2



PISO 1

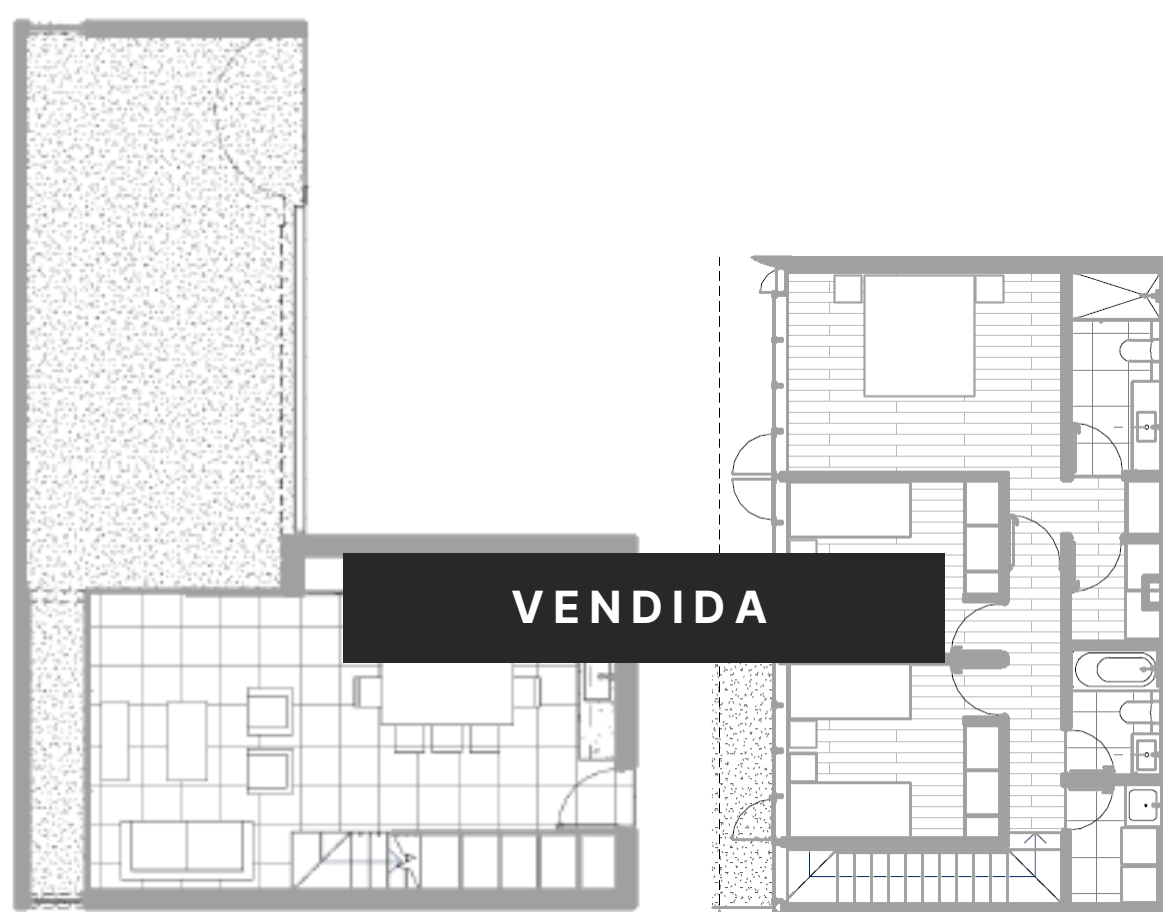
PISO 2

CASA 101

3 DORMITORIOS 2 BAÑOS
ORIENTACIÓN NOR-PONIENTE

SUPERFICIE ÚTIL 111.11 m²
PATIO PRIVADO 29.85 m²

SUPERFICIE TOTAL 140.96 m²



PISO 1

PISO 2



PISO 1

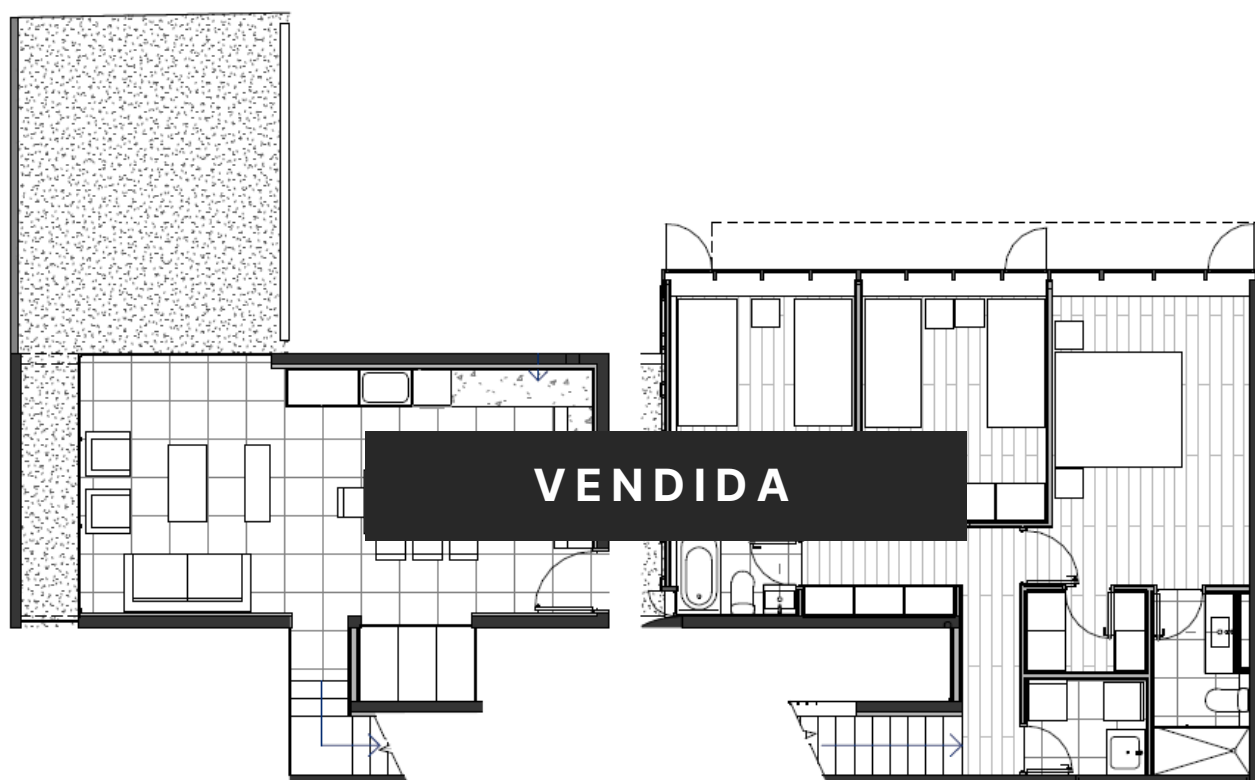
PISO 2

CASA 102

3 DORMITORIOS 2 BAÑOS
ORIENTACIÓN NOR-PONIENTE

SUPERFICIE ÚTIL 110.57 m²
PATIO PRIVADO 40.64 m²

SUPERFICIE TOTAL 151.21 m²



PISO 1

PISO 2



PISO 1

PISO 2

CASA 103

3 DORMITORIOS 2 BAÑOS
ORIENTACIÓN NOR-PONIENTE

SUPERFICIE ÚTIL 108.09 m²
PATIO PRIVADO 27.67 m²

SUPERFICIE TOTAL 135.76 m²

La empresa se reserva la facultad de efectuar cambios en los proyectos. Al realizar su compra verifique las características de los mismos. Las imágenes y textos contenidos en este folleto son meramente ilustrativos y referenciales, por lo que podrían no representar exactamente la realidad.



PISO 1

PISO 2



PISO 1

PISO 2

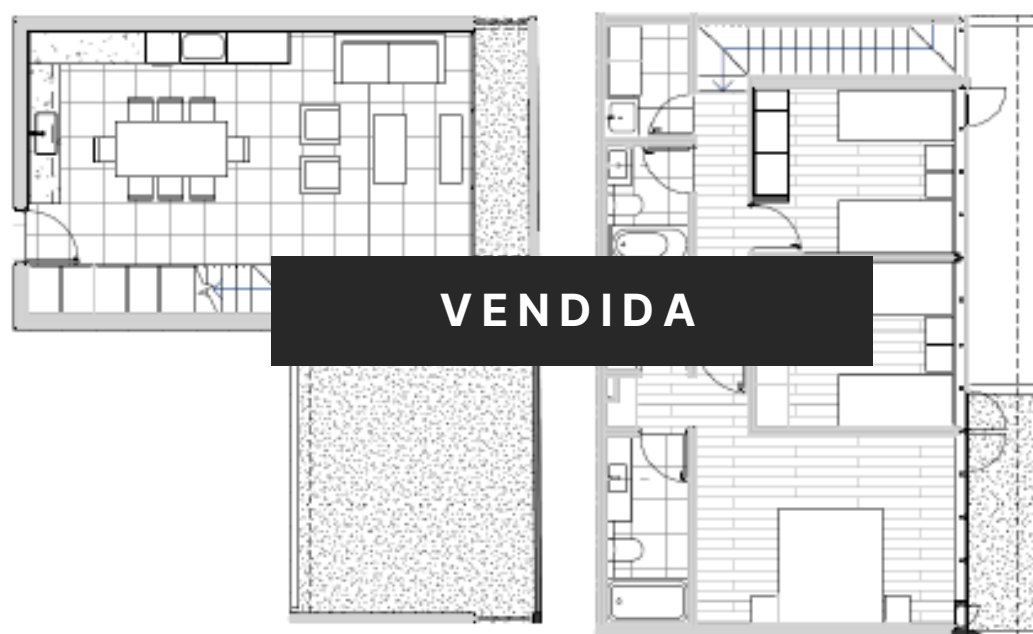
CASA 104

3 DORMITORIOS 2 BAÑOS
ORIENTACIÓN SUR-ORIENTE

SUPERFICIE ÚTIL 113.69 m²

PATIO PRIVADO 31.12 m²

SUPERFICIE TOTAL 144.81 m²



PISO 1

PISO 2



PISO 1

PISO 2

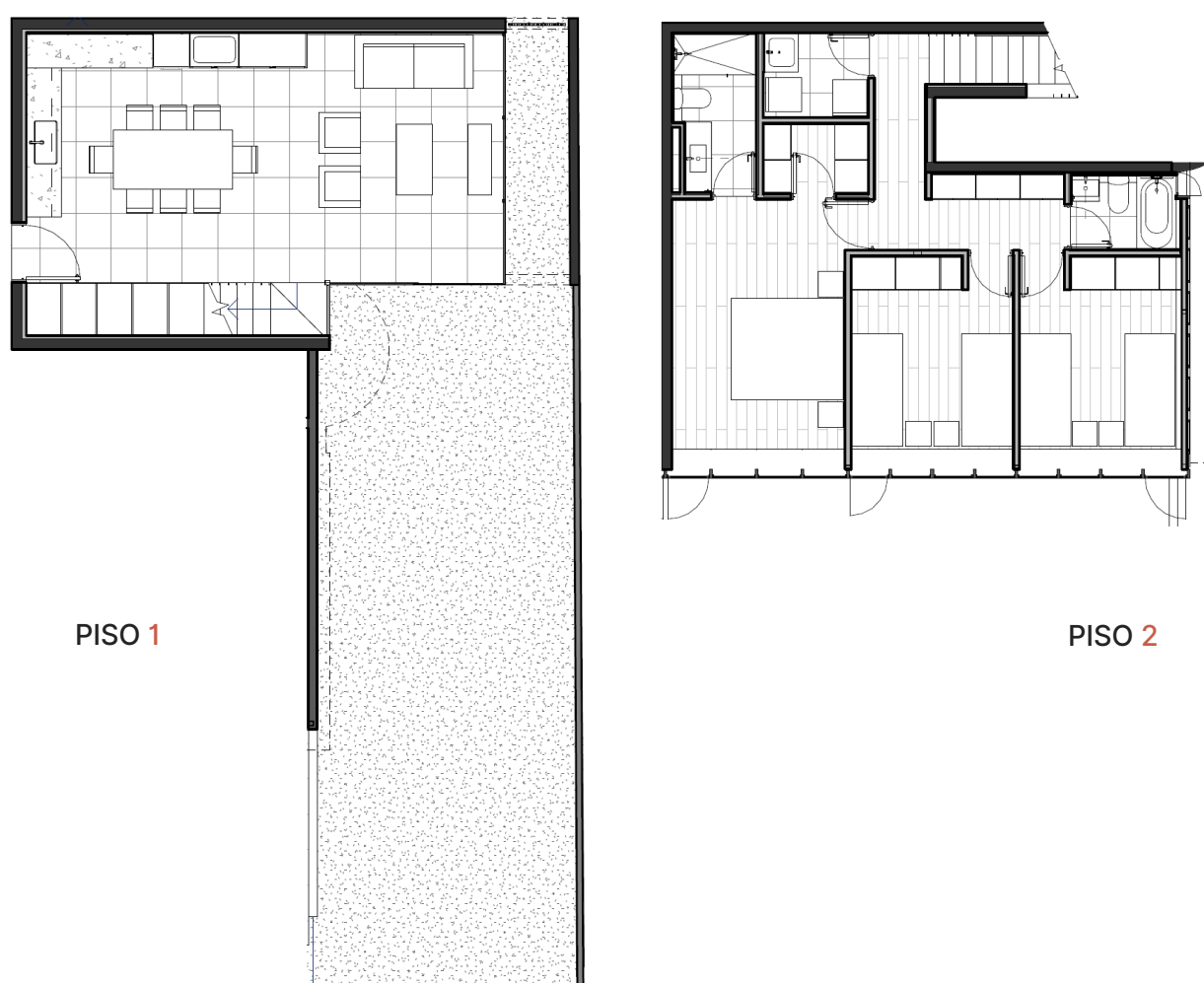
CASA 105

3 DORMITORIOS 2 BAÑOS
ORIENTACIÓN SUR-ORIENTE

SUPERFICIE ÚTIL 110.13 m²

PATIO PRIVADO 31.89 m²

SUPERFICIE TOTAL 142.02 m²



PISO 1

PISO 2



PISO 1

PISO 2

CASA 106

3 DORMITORIOS 2 BAÑOS
ORIENTACIÓN SUR-ORIENTE

SUPERFICIE ÚTIL 109.33 m²

PATIO PRIVADO 58.31 m²

SUPERFICIE TOTAL 167.64 m²

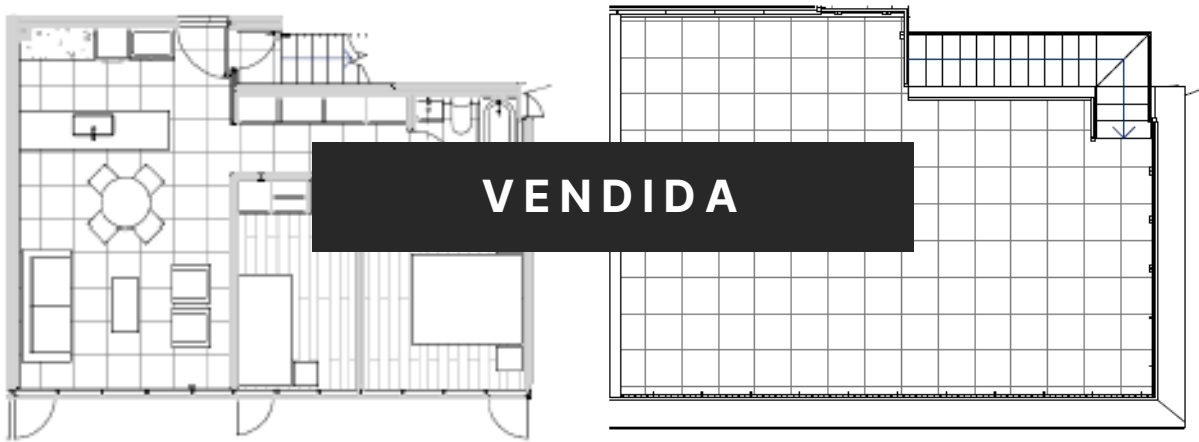
La empresa se reserva la facultad de efectuar cambios en los proyectos. Al realizar su compra verifique las características de los mismos. Las imágenes y textos contenidos en este folleto son meramente ilustrativos y referenciales, por lo que podrían no representar exactamente la realidad.



CASA DE ALTO 301

2 DORMITORIOS 1 BAÑOS
ORIENTACIÓN SUR

SUPERFICIE ÚTIL	56.73 m ²
AZOTEA PRIVADA	50.98 m ²
SUPERFICIE TOTAL	107.71m²



PISO 3

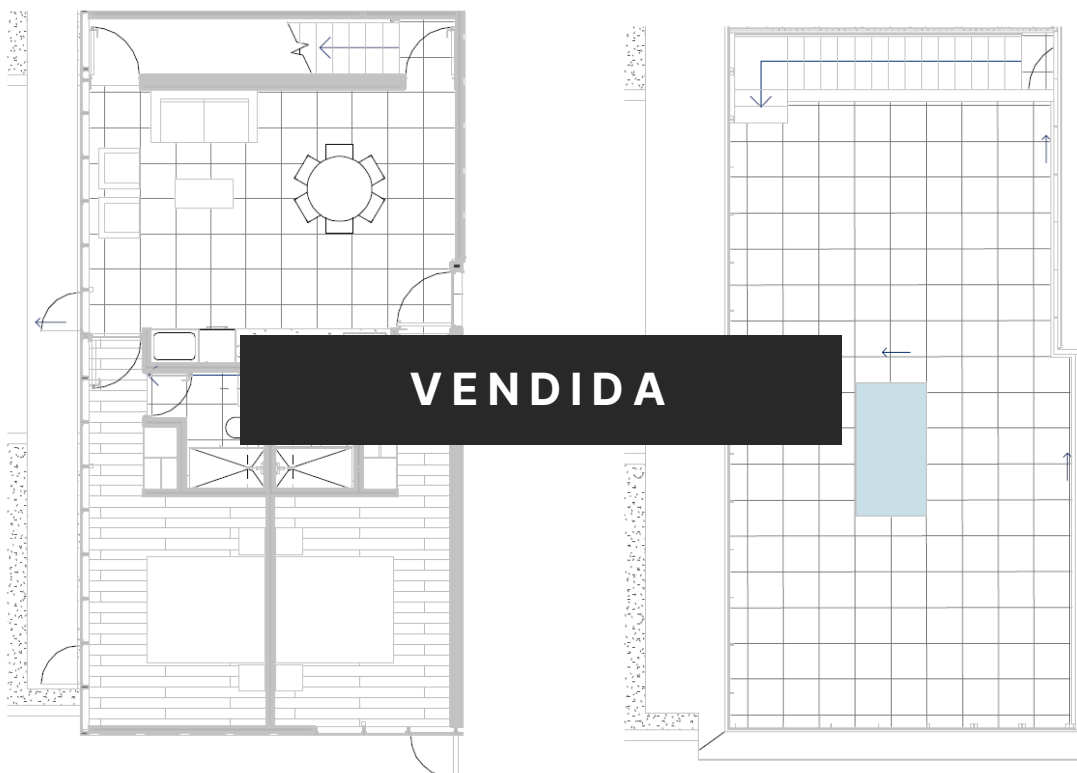
AZOTEA



CASA DE ALTO 302

2 DORMITORIOS 2 BAÑOS
ORIENTACIÓN SUR-PONIENTE

SUPERFICIE ÚTIL	75.04 m ²
AZOTEA PRIVADA	60.81 m ²
SUPERFICIE TOTAL	135.85 m²



PISO 3

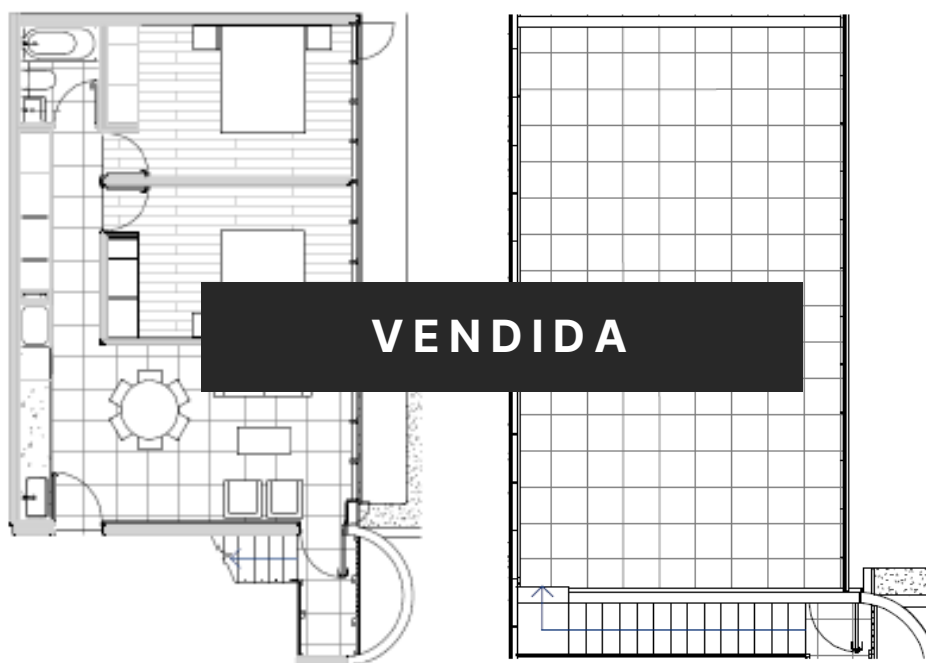
AZOTEA



CASA DE ALTO 303

2 DORMITORIOS 1 BAÑOS
ORIENTACIÓN ORIENTE

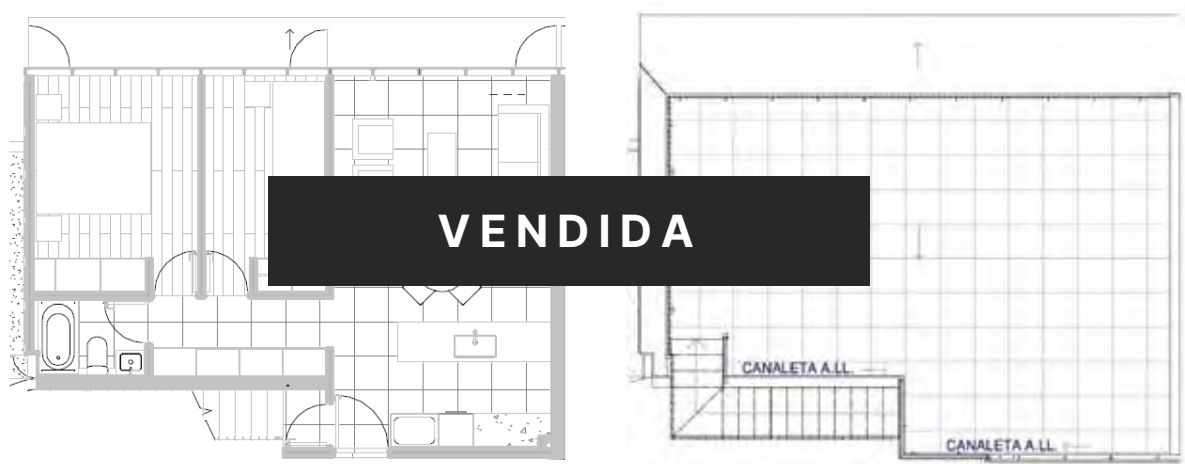
SUPERFICIE ÚTIL	63.76 m ²
AZOTEA PRIVADA	53.69 m ²
SUPERFICIE TOTAL	117.45 m²



PISO 3

AZOTEA

La empresa se reserva la facultad de efectuar cambios en los proyectos. Al realizar su compra verifique las características de los mismos. Las imágenes y textos contenidos en este folleto son meramente ilustrativos y referenciales, por lo que podrían no representar exactamente la realidad.



PISO 3

AZOTEA



PISO 3

AZOTEA

CASA DE ALTO 304

2 DORMITORIOS 1 BAÑOS
ORIENTACIÓN NORTE

SUPERFICIE ÚTIL	56.70 m ²
AZOTEA PRIVADA	49.96 m ²
SUPERFICIE TOTAL	106.66m²



PISO 3

AZOTEA



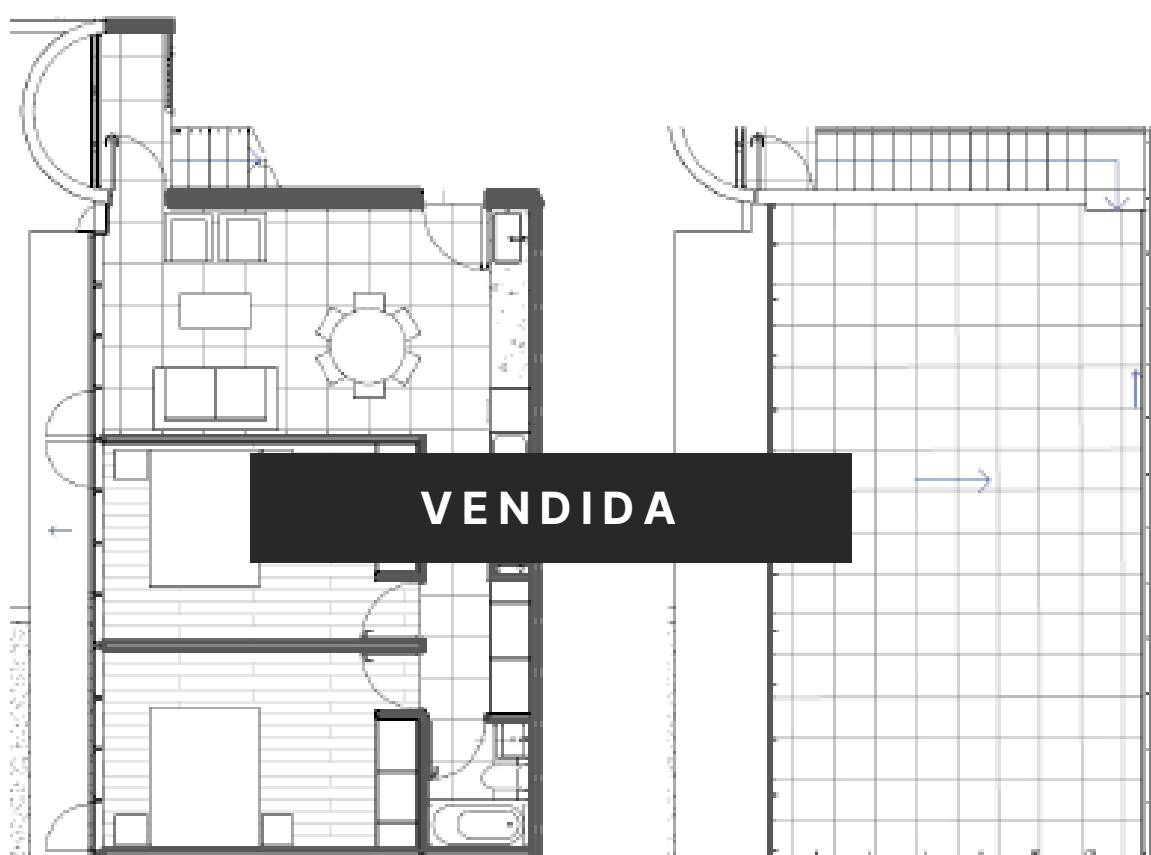
PISO 3

AZOTEA

CASA DE ALTO 305

2 DORMITORIOS 2 BAÑOS
ORIENTACIÓN NOR-ORIENTE

SUPERFICIE ÚTIL	74.80 m ²
AZOTEA PRIVADA	62.41 m ²
SUPERFICIE TOTAL	137.21m²



PISO 3

AZOTEA



PISO 3

AZOTEA

CASA DE ALTO 306

2 DORMITORIOS 1 BAÑOS
ORIENTACIÓN PONIENTE

SUPERFICIE ÚTIL	63.31 m ²
AZOTEA PRIVADA	53.26 m ²
SUPERFICIE TOTAL	116.57 m²

La empresa se reserva la facultad de efectuar cambios en los proyectos. Al realizar su compra verifique las características de los mismos. Las imágenes y textos contenidos en este folleto son meramente ilustrativos y referenciales, por lo que podrían no representar exactamente la realidad.